

Merkblatt Landschaftsqualitäts-Massnahmen 102 Struktureiche Wiesen und Weiden

Stand: Februar 2016

Inhaltsverzeichnis

1. Vorgängig abzuklären.....	1
1.1. Anforderungen an die Struktur	2
1.2. Berechnung der anrechenbaren Fläche	3
2. Selbstkontrolle	3
3. Erfassung	3
4. Beispiele Rechnerisch.....	4
4.1. Genügend Elemente, genügend Strukturtypen (Beispiel 1)	4
4.2. Genügend Elemente, zu wenige Strukturtypen (Beispiel 2)	5
4.3. Genügend Strukturtypen, zu wenige Elemente (Beispiel 3)	6
5. Beispiele grafisch.....	7
5.1. Sinnvolle Einteilung, genügend Elemente und Strukturtypen (Beispiel 4)	7
5.2. Ungünstige Fläche, zu weite Distanzen (Beispiel 5).....	8
5.3. Genügend Elemente, zu wenige Strukturtypen (Beispiel 6)	9

1. Vorgängig abzuklären

Mindestanforderungen	Erfüllt
Jede angemeldete Einheit beträgt mehr als 0.5 ha	<input type="checkbox"/>
Jede angemeldete Fläche bildet eine funktionale/sinnvolle Einheit	<input type="checkbox"/>
Werden die Flächen durch Strassen oder Wege unterteilt, müssen sie in Teilflächen aufgeteilt werden	<input type="checkbox"/>
Werden die Flächen durch Flüsse oder nicht-überspringbare Bäche unterteilt, müssen sie in Teilflächen aufgeteilt werden	<input type="checkbox"/>
Keine Stacheldrähte auf der angemeldeten Fläche	<input type="checkbox"/>
Kein Flexinet auf der angemeldeten Fläche	<input type="checkbox"/>

1.1. Anforderungen an die Struktur

Strukturtyp	x	Anforderung 1 Element	Anzahl Elemente
Tümpel Gelten pro Stück, das die Anforderungen erfüllt, als 1 Element. Eine grosse Wasserfläche kann nicht als mehrere Elemente gezählt werden.		1 Stk >5m ²	
Feld-/ Obstbäume Dürfen als Einzelbäume mit mehr als 15m Abstand nicht als verbindendes Element zweier ansonsten getrennter Flächen benützt werden		5 Stk	
Bächlein / Wassergraben Überspringbare Bäche gelten als Elemente, Flüsse und grössere Bäche als Begrenzung		50m offenes Gewässer	
Gebüschgruppe / Hecke Gehölze die als Wald ausgeschieden sind, können nicht gezählt werden		2 Gehölze mit Durchmesser >3m oder 10m Hecke	
Felsen/glaziale Formation / Findlinge Gelten pro Stück, das die Anforderungen erfüllt, als 1 Element.		mind. 1 m ³ oder 5m ²	
Fester Holzzaun Nur für Dauerweiden		100m	
Holzpfähle zum Zäunen benutzen Nur für Dauerweiden, gesamte Weide = 1 Element		Gesamte Weide	
Rückzugstreifen Nur für Wiesen. Dürfen auf BFF Flächen sein aber müssen die Anforderungen für Vegetationsinseln erfüllen. Gelten nur als 1 Element, auch wenn sie mehr als 5% der Fläche ausmachen.		5% der Fläche	
Total Strukturtypen		Total Elemente	
3 Typen pro 0.5 ha. „Angefangene“ 0.5 ha-Flächen werden voll gezählt.		Davon Feld-/Obstbäume Überprüfen, dass nicht >50%	

1.2. Berechnung der anrechenbaren Fläche

In einem Plan der Parzelle(n) sind die einzelnen Elemente einzuzeichnen

Anforderungen:

Die Elemente dürfen nicht weiter als 50 m voneinander entfernt sein.
Der Abstand der äusseren Elemente zur Flächengrenze darf maximal 10 m betragen.
Die Fläche soll geometrisch so einfach wie möglich sein.

Pro angefangene 0.5 ha braucht es 5 Elemente aus 3 Strukturtypen. Die Verteilung dieser Strukturen innerhalb der Gesamtfläche spielt keine Rolle, sofern der Abstand 50 m nicht überschreitet. Falls die Flächen QII-Strukturqualität besitzen, fällt die Berechnung der Anzahl Elemente weg, die Anzahl Strukturtypen aus obiger Liste muss weiterhin pro 0.5 ha erfüllt sein.

Leitsatz: Pro 1 ha braucht es 10 Elemente

2. Selbstkontrolle

Anforderung	Erfüllt
Mind. 3 verschiedene Strukturtypen (s. 1.1.) auf jeder Fläche	
Mind. 5 Elemente pro 0.5 ha (s. 1.1.) oder QII-Strukturqualität auf jeder Fläche	
Feld-Obstbäume machen max. 50% der anrechenbaren Elemente aus	

3. Erfassung

Es wird auf Ebene Kultur erfasst.
Wiesen und Weiden können kombiniert werden.
Der Bonus der in Gebieten mit Vorrang ausgeschüttet wird, muss nicht manuell eingegeben werden, sondern wird automatisch dazugerechnet.

Für jede angemeldete Fläche muss dem Landwirtschaftsamt das Formular LQ-S und der Plan mit den Strukturelementen eingereicht werden!

Wird kein Formular oder kein Plan eingereicht, wird die Massnahme gelöscht.

4. Beispiele Rechnerisch

4.1. Genügend Elemente, genügend Strukturtypen (Beispiel 1)

Der Bewirtschafter möchte eine Fläche von 1.2 ha anmelden

Strukturtyp	x	Anforderung 1 Element	Gemessen	Anzahl Elemente
Tümpel	x	1 Stk >5m ²	1 à 10m ²	1
Feld-/ Obstbäume	x	5 Stk	15	3
Bächlein/Wassergraben	x	50m offenes Gewässer	200m	4
Gebüschgruppe/Hecke	x	2 Gehölze mit Durchmesser >3m	4 Gehölze	2
		10m Hecke	30 m	3
Felsen/glaziale Formation/ Findlinge	x	Volumen mind. 1 m ³	1 à 2 m ³	1
Fester Holzzaun	x	100m	250m	2
Holzpfähle zum Zäunen benutzen		Gesamte Weide	Ja/ nein	
Rückzugstreifen		5% der Fläche	Ja/ nein	
Total Strukturtypen	6	Total Elemente		16
		Davon Feld-/Obstbäume	3 → entspricht weniger als 50% der Elemente	

Berechnung Beispiel 1

Elemente

Berechnung der Anzahl Elemente gemäss Leitsatz „10 Elemente pro 1ha“:

16 Elemente/1.2ha = 13 Elemente/ha →	Anforderung erfüllt
--------------------------------------	----------------------------

Strukturtypen

Verteilung der Strukturtypen	
Fläche	Elemente (5 Elemente, 3 Typen pro 0.5ha)
0.5ha	1 Hecke, 1 Tümpel, 2 Wasser, 2 Zaun
0.5ha	1 Hecke, 3 Bäume, 1 Wasser
0.5ha	1 Hecke, 1 Fels, 2 Gehölz, 1 Wasser

Die Verteilung könnte auch anders aussehen, sie ist rein rechnerisch.

5/10

4.2. Genügend Elemente, zu wenige Strukturtypen (Beispiel 2)

Der Bewirtschafter möchte eine Fläche von 1.2ha anmelden

Strukturtyp	x	Anforderung 1 Element	Gemessen	Anzahl Elemente
Tümpel	x	1 Stk >5m ²	1 à 10m ²	1
Feld-/ Obstbäume	x	5 Stk	25	5
Bächlein/Wassergraben	x	50m offenes Gewässer	50m	1
Gebüschgruppe/Hecke	x	2 Gehölze mit Durchmesser >3m		
		10m Hecke	170 m	17
Felsen/glaziale Formation/ Findlinge		Volumen mind. 1 m ³		
Fester Holzzaun		100m		
Holzpfähle zum Zäunen benutzen		Gesamte Weide	Ja/ nein	
Rückzugstreifen		5% der Fläche	Ja/ nein	
Total Strukturtypen	4	Total Elemente		24
		Davon Feld-/Obstbäume	5 → entspricht weniger als 50% der Elemente	

Berechnung Beispiel 2

Elemente

Die Verteilung dieser Strukturen innerhalb der Gesamtfläche spielt keine Rolle. Die Anzahl Elemente kann durch die Fläche (in ha) geteilt werden.

24 Elemente/1.2ha = 20 Elemente/ha →	Anforderung erfüllt
--------------------------------------	----------------------------

Strukturtypen

Neben der Hecke hat es zu wenige Elemente, um sie (rechnerisch, nicht geografisch) so auf die 3 x 0.5 ha zu verteilen, dass überall drei Strukturtypen vorkommen:

Fläche	Elemente (5 Elemente, 3 Typen)
0.5ha	3 Hecke, 1 Tümpel, 1 Bäume
0.5ha	3 Hecke, 1 Bäume, 1 Wasser
0.5ha	3 Hecke, 2 Bäume - 3. Strukturtyp fehlt

6/10

4.3. Genügend Strukturtypen, zu wenige Elemente (Beispiel 3)

Der Bewirtschafter möchte eine Fläche von 1.2ha anmelden

Berechnung Beispiel 3:

Strukturtyp	x	Anforderung 1 Element	Gemessen	Anzahl Elemente
Tümpel	x	1 Stk >5m ²	1 à 10m ²	1
Feld-/ Obstbäume	x	5 Stk	15	3
Bächlein/Wassergraben	x	50m offenes Gewässer	50m	1
Gebüschgruppe/Hecke	x	2 Gehölze mit Durchmesser >3m		
		10m Hecke	50 m	5
Felsen/glaziale Formation/ Findlinge		Volumen mind. 1 m ³		
Fester Holzzaun	x	100m	100m	1
Holzpfähle zum Zäunen benutzen		Gesamte Weide	Ja / nein	
Rückzugstreifen		5% der Fläche	Ja /nein	
Total Strukturtypen	5	Total Elemente		11
		Davon Feld-/Obstbäume	3 → entspricht weniger als 50% der Elemente	

Elemente

11 Elemente/1.2ha = 9.1 Elemente/ha →	Anforderung nicht erfüllt
---------------------------------------	----------------------------------

7/10

5. Beispiele grafisch

5.1. Sinnvolle Einteilung, genügend Elemente und Strukturtypen (Beispiel 4)

Der Bewirtschafter möchte eine Fläche von 0.7 ha anmelden



Berechnung Beispiel 4:

Strukturtyp	x	Anforderung 1 Element	Gemessen	Anzahl Elemente
Tümpel		1 Stk >5m ²		
Feld-/ Obstbäume		5 Stk		
Bächlein/Wassergraben		50m offenes Gewässer		
Gebüschgruppe/Hecke	x	2 Gehölze mit Durchmesser >3m	1	1
		10m Hecke	60 m	6
Felsen/glaziale Formation/ Findlinge	x	Volumen mind. 1 m ³	2 à 2 m ³	2
Fester Holzzaun		100m		
Holzpfähle zum Zäunen benutzen	x	Gesamte Weide	Ja / nein	1
Rückzugstreifen	x	5% der Fläche	Ja / nein	1
Total Strukturtypen	5	Total Elemente		11
		Davon Feld-/Obstbäume	0	

8/10

Elemente

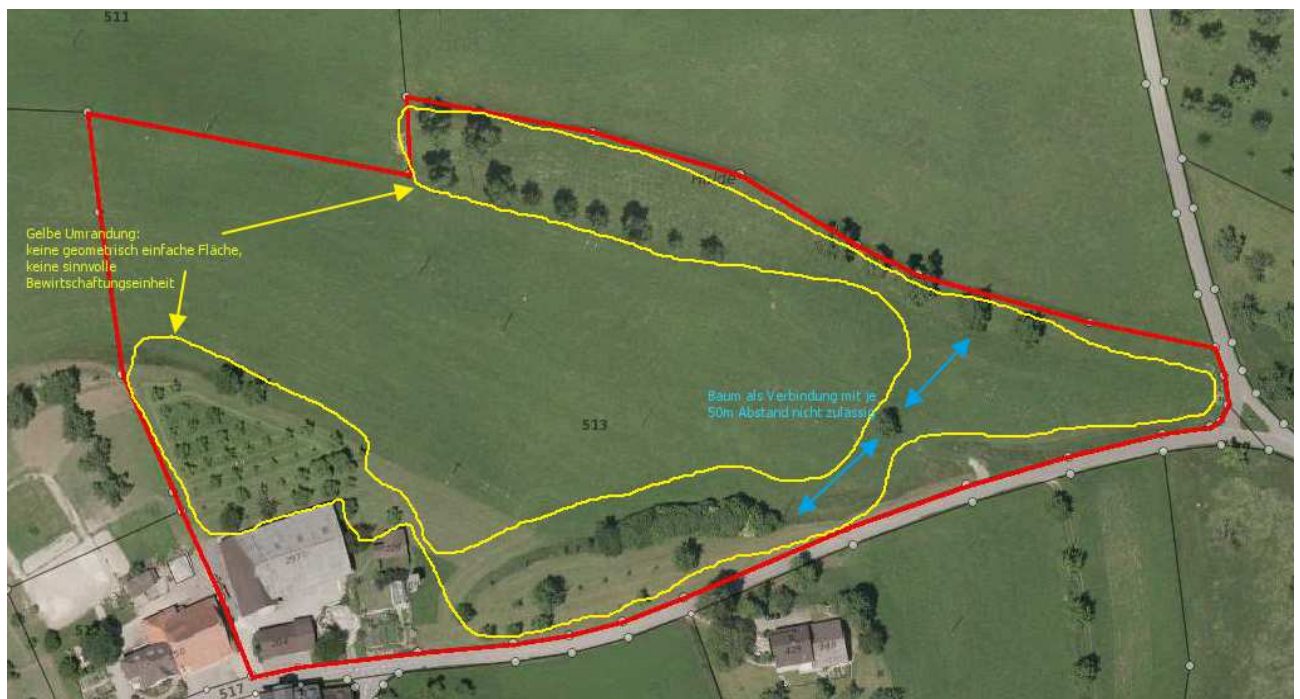
11 Elemente/0.7ha = 16 Elemente/ha	→	Anforderung erfüllt
------------------------------------	---	----------------------------

Strukturtypen

Fläche	Elemente (5 Elemente, 3 Typen)
0.5ha	3 Hecke, 1 Felsen, 1 Rückzugstreifen
0.5ha	3 Hecke, 1 Felsen, 1 Holzpfähle

3 verschiedene Strukturtypen pro 0.5ha - erfüllt.

5.2. Ungünstige Fläche, zu weite Distanzen (Beispiel 5)



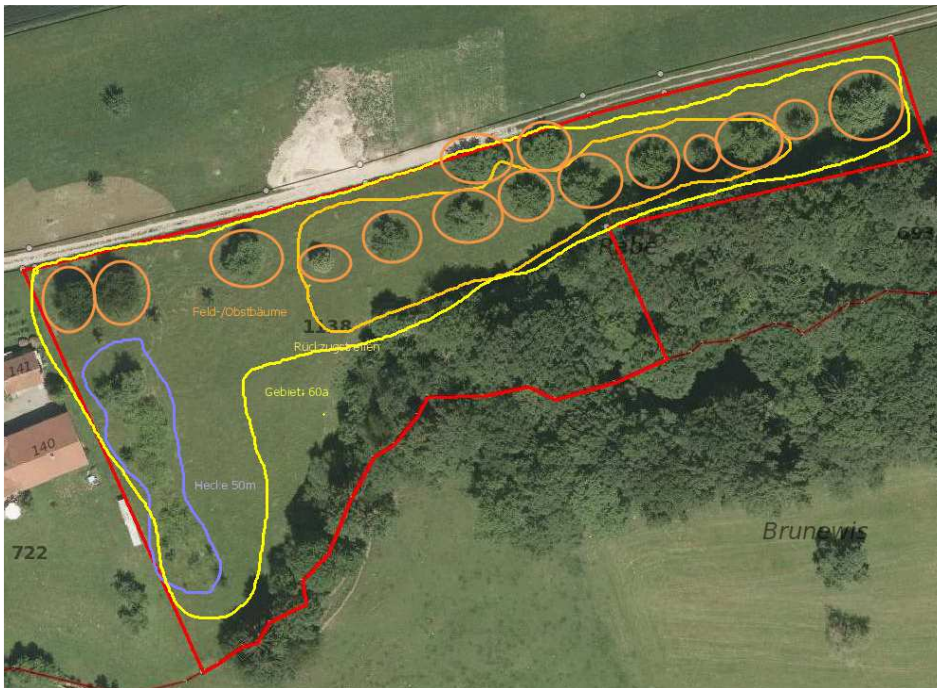
5.2.1. Begründung Beispiel 5:

Die gelb umrandete Fläche kann nicht angegeben werden, da sie 1. keine sinnvolle Bewirtschaftungseinheit darstellt und 2. durch einen einzelnen Baum unzureichend verbunden wird.

9/10

5.3. Genügend Elemente, zu wenige Strukturtypen (Beispiel 6)

Der Bewirtschafter möchte eine Fläche von 0.6 ha anmelden



Berechnung Beispiel 6:

Strukturtyp	x	Anforderung 1 Element	Gemessen	Anzahl Elemente
Tümpel		1 Stk >5m ²		
Feld-/ Obstbäume	x	5 Stk	15	3
Bächlein/Wassergraben		50m offenes Gewässer		
Gebüschgruppe/Hecke	x	2 Gehölze mit Durchmesser >3m		
		10m Hecke	50 m	5
Felsen/glaziale Formation/ Findlinge		Volumen mind. 1 m ³		
Fester Holzzaun		100m		
Holzpfähle zum Zäunen benutzen		Gesamte Weide	Ja / nein	
Rückzugstreifen	x	5% der Fläche	Ja /nein	1
Total Strukturtypen	3	Total Elemente		9
		Davon Feld-/Obstbäume	3 → entspricht weniger als 50% der Elemente	

10/10

Elemente

9 Elemente/0.6ha = 15 Elemente/ha →	Anforderung erfüllt
-------------------------------------	----------------------------

Strukturtypen

Fläche	Elemente (5 Elemente, 3 Typen)
0.5ha	2 Hecke, 2 Bäume, 1 Rückzugstreifen
0.5ha	3 Hecke, 1 Bäume - 3. Strukturtyp fehlt